


失业保险与您分担风雨 共享阳光



# 失业保险金网上申领指南

临沂市人力资源和社会保障局  
2023年10月



1

《中华人民共和国社会保险法》（主席令第35号）

2

《山东省失业保险规定》（省政府令第161号）

3

《人社部 国家发改委 教育部 财政部 中央军委国防动员部关于延续实施部分减负稳岗扩就业政策措施的通知》（人社部发〔2020〕40号）

4

省人社厅、省财政厅《关于继续实施失业保险稳岗扩围政策的通知》（鲁人社字〔2021〕98号）

5

省人社厅《关于印发扩大失业保险保障范围政策实施细则的通知》（鲁人社函〔2020〕41号）

# 失业保险金

## 一、申领对象

- 1、参保缴费满1年、非因本人意愿中断就业、已办理失业登记并有求职要求的失业人员；
- 2、领取失业保险金期满仍未就业且距法定退休年龄不足1年的失业人员；
- 3、超过法定退休年龄但未享受基本养老保险待遇且办理失业登记后的失业人员。



## 二、待遇标准及领取期限

### （一）待遇标准

自2023年10月1日起，全市失业保险金标准上调至：市本级和兰山区、罗庄区、河东区、高新区每人每月**1809元**；九县（沂南、郯城、沂水、兰陵、费县、平邑、莒南、蒙阴、临沭）每人每月**1638元**。

（当地最低工资标准的**90%**）



### （二）领取期限

失业人员领取失业保险金时间，按照用人单位和失业人员本人共同履行失业保险缴费义务的累计缴费时间确定：累计缴费时间满1年不足5年的，每满**1**年核定**3**个月失业保险金，最长期限为12个月；满5年不满10年最长为18个月；满10年以上最长为**24**个月。对领金期满仍未就业且距法定退休年龄不足1年的人员，可继续领取至法定退休年龄，最长不超过12个月。



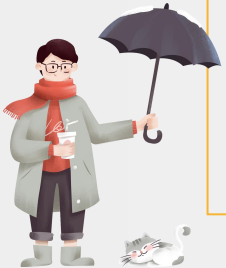
### 三、其他待遇和停发情形

- 1、领取失业保险金期间，由失业保险经办机构为失业人员缴纳城镇职工**基本医疗保险费**，所需费用由失业保险基金承担，失业人员**个人不缴费**；
- 2、女性失业人员在领取失业保险金期间生育的，按规定享受**生育医疗费待遇**。男性失业人员在领取失业保险金期间，其未就业配偶生育且未享受生育医疗费待遇的，按照当地职工生育医疗费标准的**50%**享受生育医疗费待遇；
- 3、除因违法犯罪死亡的外，失业人员在领取失业保险金期间死亡的，其遗属可领取失业人员**丧葬补助金及抚恤金**；
- 4、落实社会救助和保障标准与物价上涨挂钩联动机制，及时为领取失业保险金人员发放**价格临时补贴**。

失业人员在领取失业保险金期间有下列情形之一的，停止领取失业保险金，并同时停止享受其他失业保险待遇：

- 1、重新就业的；
- 2、应征服兵役的；
- 3、移居境外的；
- 4、享受基本养老保险待遇的；
- 5、在劳动教养或判刑收监执行期间的；
- 6、无正当理由，拒不接受当地政府指定的部门或者机构介绍的工作的；
- 7、法律、行政法规规定的其他情形。

经办机构在认定“重新就业”停发失业保险金时，以“用人单位招用并为其缴纳社会保险费”作为标准。



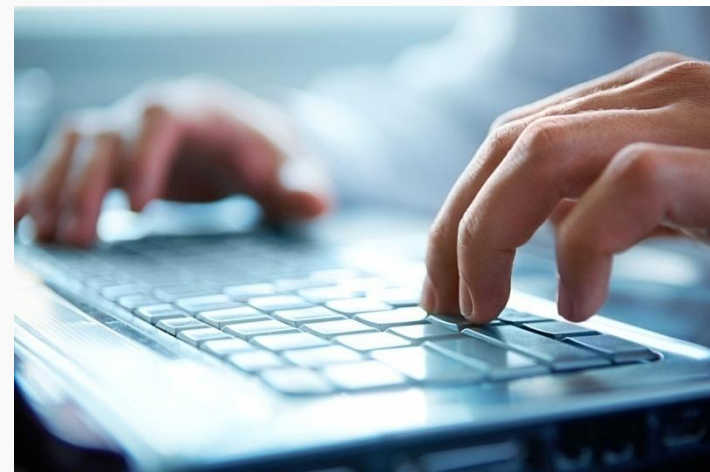
## 四、申领渠道及流程

采取网办模式与线下模式相结合。

### 方法一

电子社保卡

- 1、关联“电子社保卡”的手机APP（如微信、支付宝、掌上12333、国务院客户端等），找到“电子社保卡”功能项。
- 2、点击[失业保险待遇申领]，选择“失业保险金”，阅读并同意《申领须知》，核对基本信息和待遇发放信息无误后提交申请。



### 方法二

国家社会保险公共服务平台

- 1、登录（<http://si.12333.gov.cn/>），需进行账号注册。有“掌上12333”手机APP可直接扫码登录。
- 2、选择[失业待遇申领] - 选择“失业保险金”  
【网上申领】，填写相关信息提交。

### 方法三

线下办理：通过互联网或手机申领有困难的失业人员，打持本人有效期内身份证或社会保障卡在最后一次参保地失业保险经办机构线下办理。

# 电子社保卡示例：



## ① 微信

登录，搜索“电子社保卡”，进入“卡面服务”，进行“失业登记”，点击[失业保险待遇申领]，选择“失业保险金”，阅读并同意《申领须知》，填写核对信息，提交。





# 电子社保卡示例：



## ②支付宝

登录，搜索“电子社保卡”，进入“卡面服务”，进行“失业登记”，点击[失业保险待遇申领]，选择“失业保险金”，阅读并同意《申领须知》，填写核对信息，提交。





# 国家社会保险公共服务平台示例：<http://si.12333.gov.cn/>

1、登录国家社会保险公共服务平台（<http://si.12333.gov.cn/>），有“掌上12333”手机APP可直接扫码登录，无账号需注册。

2、选择[失业待遇申领] - [失业保险金网上申领]，填写相关信息提交。

The screenshot displays the homepage of the National Social Security Public Service Platform. The header includes the logo and name '国家社会保险公共服务平台' and the slogan '记录一生·保障一生·服务一生'. A navigation bar lists various services: 首页, 社保查询, 待遇资格认证, 养老金测算, 关系转移, 境外免缴申请, 我的社保卡, 失业待遇申领, 社会监督, and 各地办事大厅. The main content area features a large blue banner for '社会监督' (Social Supervision) with the sub-heading '社保基金监督检查证查询'. A red arrow points to the '失业待遇申领' (Unemployment Benefit Application) link in the navigation bar. A blue notification box is overlaid on the right side, titled '失业保险金和失业补助金可以统一网上申领啦!' (Unemployment Insurance and Unemployment Allowance can be applied for online!). The notification provides instructions for applying online, including selecting the region, applying, and checking the results. It also mentions that users can apply through the electronic social security card channel (APP, WeChat, etc.).

国家社会保险公共服务平台

记录一生·保障一生·服务一生

登录 注册

首页 社保查询 待遇资格认证 养老金测算 关系转移 境外免缴申请 我的社保卡 失业待遇申领 社会监督 各地办事大厅

社会监督

社保基金监督检查证查询

常用功能

**失业保险金和失业补助金可以统一网上申领啦!**

为畅通失业保险待遇申领渠道，国家社会保险公共服务平台正式开通失业保险金和失业补助金网上申领服务，参保失业人员可以直接网上申领。

第一步“选地区”：选择“申领开通地区查询”，查询所申领参保地是否开通网上申领业务。

第二步“办申领”：凡已开通服务地区，选择“失业保险金网上申领”或“失业补助金网上申领”，办理网上申领。

第三步“查结果”：选择“失业保险金审核结果查询”或“失业补助金审核结果查询”，查询受理审核结果。经核查符合申领条件的，发放相关待遇。

此外，您还可以通过电子社保卡渠道（所有已开通电子社保卡的APP、小程序、公众号），查询办理网上申领业务。

# 国家社会保险公共服务平台示例：<http://si.12333.gov.cn/>

- 1、登录国家社会保险公共服务平台（<http://si.12333.gov.cn/>），有“掌上12333”手机APP可直接扫码登录，无账号需注册。
- 2、选择[失业待遇申领] - [失业保险金网上申领]，填写相关信息提交。

The screenshot displays the website's interface. At the top, the logo for the National Social Security Public Service Platform is visible, along with the slogan "记录一生·保障一生·服务一生" and links for "登录" (Login) and "注册" (Register). A navigation bar contains several menu items: "首页" (Home), "社保查询" (Social Security Query), "待遇资格认证" (Benefit Qualification Authentication), "养老金测算" (Pension Calculation), "关系转移" (Relationship Transfer), "境外免缴申请" (Overseas Waiver Application), "我的社保卡" (My Social Security Card), "失业待遇申领" (Unemployment Benefit Application), "社会监督" (Social Supervision), and "各地办事大厅" (Local Service Halls). The "失业待遇申领" menu item is highlighted in blue. Below the navigation bar, a sidebar lists various services, with "失业待遇申领" selected. A red arrow points to the "失业保险金网上申领" option in the sidebar. The main content area is titled "办事指南" (Service Guide) and contains the following text:

为畅通失业保险待遇申领渠道，国家社会保险公共服务平台目前已开通失业保险金和失业补助金网上申领服务，参保失业人员可以通过以下流程申领。

具体流程：失业保险待遇申领人通过国家社会保险公共服务平台，选择“申领开通地区查询”服务，查看参保地是否已开通网上申领统一入口服务。已经开通服务的地区，申领人选择“失业保险金网上申领”或“失业补助金网上申领”服务，经实名认证成功后，填写申领信息，并提交申请。参保地经办机构负责受理申请，进行后台审核。经核查符合申领条件的，发放相关待遇。

国家社会保险公共服务平台同步开通地方失业保险金网上申领链接查询服务网上申领链接查询服务，参保失业人员可通过国家平台查询访问各地的网上服务大厅，申领失业保险金或失业补助金。

参保失业人员可以登录国家社会保险公共服务平台或通过电子社保卡渠道（所有已开通电子社保卡的APP、小程序、公众号），查询办理相关业务。

# 国家社会保险公共服务平台示例：<http://si.12333.gov.cn/>

- 1、登录国家社会保险公共服务平台（<http://si.12333.gov.cn/>），有“掌上12333”手机APP可直接扫码登录，无账号需注册。
- 2、选择[失业待遇申领] - [失业保险金网上申领]，填写相关信息提交。





# 国家社会保险公共服务平台示例：<http://si.12333.gov.cn/>

1、登录国家社会保险公共服务平台（<http://si.12333.gov.cn/>），有“掌上12333”手机APP可直接扫码登录，无账号需注册。

2、选择[失业待遇申领] - [失业保险金网上申领]，填写相关信息提交。

**SI 国家社会保险公共服务平台** 记录一生·保障一生·服务一生 欢迎您 退出

首页 社保查询 待遇资格认证 养老金测算 关系转移 境外免缴申请 我的社保卡 失业待遇申领 社会监督 各地办事大厅

**失业待遇申领**

- 申领开通地区查询
- 失业保险金网上申领
- 失业保险金网上申领审核结果查询
- 失业补助金网上申领
- 失业补助金网上申领审核结果查询
- 各地失业保险网上申领链接
- 各地企业稳岗返还网上申领链接
- 办事指南

**失业待遇申领**

**申领条件：**  
参保失业人员申领失业保险金，必须同时满足以下条件：  
(1) 按照规定参加失业保险，所在单位和本人已按规定履行缴费义务满1年  
(2) 非本人意愿中断就业  
(3) 已办理失业登记，并有求职要求

**承诺：**  
本人承诺在领取失业保险金期间出现被用人单位招用并参保、应征服兵役、移居境外、享受基本养老保险待遇、无正当理由拒不接受当地人民政府制定部门或者机构介绍的适当工作或者提供的培训五情形之一的，主动告知参保地经办机构，配合办理失业保险金及其他失业保险待遇停发手续。对于隐瞒拒不配合经办机构开展工作的，本人愿意承担相应的后果。  
本人同时申请办理失业登记，接受公共就业服务。

我已认真阅读并理解以上内容，同意并接受以上条款

同意 取消

\* 姓名：  
\* 参保地：  
\* 社保卡号：  
\* 银行账号：  
\* 开户银行名称：中国工商银行  
请填写银行规范简称，如中国XX银行

联系电话：  
附件：  
选择文件

# 国家社会保险公共服务平台示例：<http://si.12333.gov.cn/>

1、登录国家社会保险公共服务平台（<http://si.12333.gov.cn/>），有“掌上12333”手机APP可直接扫码登录，无账号需注册。

2、选择[失业待遇申领] - [失业保险金网上申领]，填写相关信息提交。

### 失业保险金网上申领

**基本信息**

\* 姓名： \* 社会保障号码：

\* 参保地：   \* 联系电话：

**待遇发放信息**

提示：为保障待遇能够成功发放，避免审核不通过或发放失败，建议使用社会保障卡银行账户，同时确保社会保障卡金融功能已开通。

\* 社保卡银行账户： \* 开户银行户名：

\* 银行账号： \* 开户银行名称：

请填写银行规范简称，如中国XX银行

**附件**

选择文件

序号	名称	预览	删除
----	----	----	----

## 五、办理时间及结果反馈

全程网办，即时审核。

通过原办理渠道查询审核结果。

审核通过，相应失业保险待遇发放至失业人员加载银行金融账户的社会保障卡或者现有银行卡中。

审核不通过的，可通过原办理渠道查询到不通过原因。

**失业待遇申领**

申领开通地区查询

失业保险金网上申领

**失业保险金网上申领审核结果查询**

失业补助金网上申领

失业补助金网上申领审核结果查询

各地失业保险网上申领链接

各地企业稳岗返还网上申领链接

办事指南

### 失业保险金网上申领审核结果查询

① 查询条件

\* 姓名:

\* 社会保障号码:

参保地: --省-- --市-- --区--

**②**

③ 审核结果信息

序号	申领状态	审核不通过...	申请日期	审核经办机构	备注	申请信息	待遇信息	到账信息	修改
1	未审核		2020-07-16			<a href="#">查看</a>	<a href="#">查看</a>	<a href="#">查看</a>	<a href="#">修改银行信息</a>
2	审核不通过	当前仍在缴纳...	2020-07-08	临沂市沂水县...		<a href="#">查看</a>	<a href="#">查看</a>	<a href="#">查看</a>	<a href="#">修改银行信息</a>



## 六、市县经办机构咨询电话及办公地址

### 市本级和各县区经办地址与咨询电话

经办服务监督电话：  
0539-8126626



县 区	服务咨询电话 (0539)	办公地址
市本级	8052010、8610305	北城新区北京路8号政务服务中心1楼人社服务专区B1-12窗口，B118室
兰山区	8070107	兰山区金雀山一路83号兰山区政务服务中心东区一楼社保综合柜员窗口（社保中心）
罗庄区	8243815	罗庄区迎宾大道区265政务服务中心五楼失业保险科
河东区	2109761	临沂市河东区政务服务中心二楼大厅（文苑酒店）
郯城县	6107615	师郯路15号人防大厦10楼1015
兰陵县	5537150	兰陵县金山路与东升路交汇处人社局二楼东社会保险事业中心
莒南县	17662877837	莒南县政务服务大厅二楼D13-14号窗口
沂水县	2239607	沂水县信华国际大厦9楼920室沂博路与北一环交汇处（人社局）
蒙阴县	4274244	蒙阴县叠翠路189号人社局一楼
平邑县	4213668	平邑县银花路和丰山路交汇南200米（人社局）一楼大厅东北角110室
临沭县	2983266	临沭振兴北路新政务大厅三楼综合柜员3-10号窗口
费 县	2116789	费县胜利路6号，人社局综合服务大厅一楼东头南侧工伤失业窗口
沂南县	3260830	沂南县历山路与澳柯玛大道交汇南100米路东（沂南县人社局综合服务大厅二楼失业保险窗口）
高新区	7118052	高新区龙湖路与龙腾路交汇西高新区管委会350室
经济区	8891787	经济技术开发区沂河路与温州路交汇向北200米路西宏宸大厦1楼政务服务中心
临港区	7775583	临港经济开发区人民路1号行政审批服务中心二楼北首临港经济开发区人力资源和社会保障局

## 七、温馨提示

- 1、请在申领失业保险金前办理失业登记并提出求职要求，可通过关联“电子社保卡”功能的手机APP自助办理。
- 2、非因本人意愿中断就业，一般指终止劳动合同的，被用人单位解除劳动合同的，被用人单位开除、除名和辞退的，以及因用人单位用工不当而依法与用人单位解除劳动合同的。
- 3、失业人员待遇享受资格核查，贯穿领金全过程。对以欺诈、伪造证明材料或者其它手段重复领取、冒领、套取、骗取基金的，将按照《社会保险法》和《社会保险领域严重失信人名单管理暂行办法》等相关法律、规定依法追究相关责任。